

Schnellspann-Kupplung Fast & Strong Connection



- » Schnelles und einfaches Verbinden und Trennen von Schlauchleitungen
- » Koaxiale Verbindung möglich
- » Einfache Bedienung – eine Person reicht aus
- » Schneller und unkomplizierter Einbau
- » Geringeres Gewicht im Vergleich zu herkömmlichen Kupplungen
- » Weniger Materialverschleiß bei der Nutzung

Schnellspann-Kupplung Fast & Strong Connection

effektive, lösbare Kupplung für Schlauchleitungen in Industriesauginrichtungen wie Supersauger, Kanalspülwagen, Luftförderanlagen und Saugbagger. Sie besteht aus drei Elementen aus Edelstahl-Blech, die über Gelenke miteinander verbunden sind. Für die Abdichtung wird eine Gummieinlage verwendet. Der Schnellspanverschluss muss mit einer Kraft von 200 kN geschlossen werden und ist im eingerasteten Zustand automatisch gesichert. Geringer Montageaufwand.

Material Edelstahl Blech 3 Elementen



DN	Länge (mm)	Best.-Nr.
125	400	2564 125000
150	400	2564 150000
200	400	2564 200000
250	500	2564 250000

Fast & Strong Reduzierung

DN	Best.-Nr.
150 x 125	2568 150125
200 x 150	2568 200150
250 x 200	2568 250200

Fast & Strong Schlauchsicherung

DN	Best.-Nr.
125	2569 125000
150	2569 150000
200	2569 200000
250	2569 250000

Anleitung für die Montage der Schnellspann-Kupplung

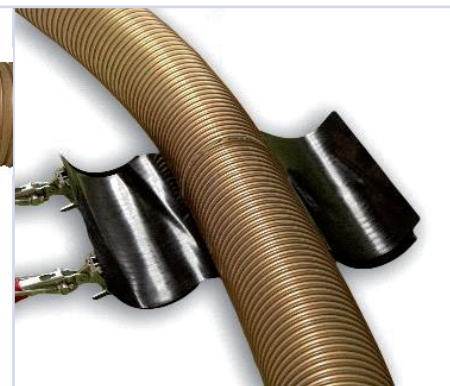
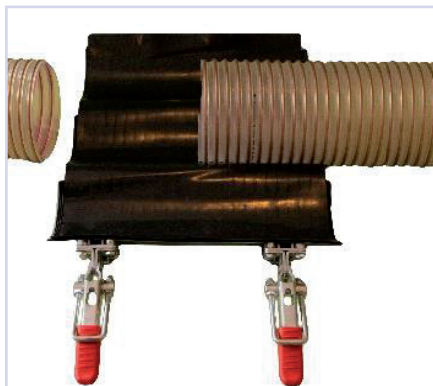
1. Supersaugerkupplung Fast & Strong Connection muss ganz geöffnet werden. Die Gummibeschichtung darf nicht lose oder beschädigt sein

- Bitte vom Einsatz prüfen!



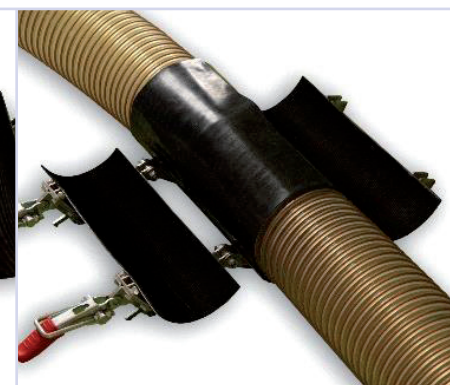
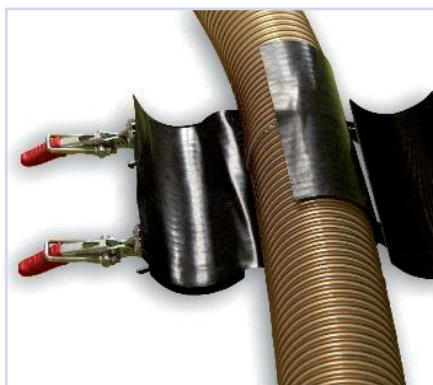
2. Antirutschmatte aufklappen
Die Matte muss glatt ausgestrichen sein, sodass keine Faltenbildung entsteht. Auch die Matte darf keine Beschädigungen jedweder Art aufweisen. Sie muss frei von Ölen und Schmutz sein.

Nun sind die Schläuche mit dem Stoß stumpf aufeinander mittig in die Kupplung zu legen. Auch die Schläuche müssen frei von Fett und Schmutz sein



3. Die Antirutschmatte ist formschlüssig um den Schlauch zu legen. Faltenbildung ist, wie bereits erwähnt, zu vermeiden.

- Die Antirutschmatte muss den Schlauch ganz umschließen!



4. Beide außenliegenden Schalen einklappen und die Kupplung mit einer Kraft von 200 kN schließen bis die Sicherung einrastet.

